



LA VISION ET LES GRANDS DÉFIS

Les Grands Défis à l'horizon de 2015

1. Comment faire reculer la situation de pauvreté en Haïti ?

La situation de pauvreté que vit une large tranche de la population haïtienne depuis un bon nombre d'années interpelle les consciences haïtiennes de l'intérieur du pays et de sa grande diaspora. Pour la faire reculer, quatre grands défis doivent être nécessairement relevés.

2. Quels sont les quatre grands défis ?

L'engagement sérieux d'Haïti dans le rattrapage des Objectifs du Millénaire pour le Développement (OMD) ;

la nécessité de développer une économie moderne et compétitive sur tout le territoire ; la rénovation profonde de l'Administration publique et la valorisation des compétences d'Haïti à partir d'une meilleure exploitation de notre créativité et de notre capital culturel.

3. Comment attaquer ces défis ?

Pour attaquer ces quatre grands défis, des ressources humaines, matérielles et financières importantes, jamais mobilisées auparavant, doivent être disponibles tandis que les choix stratégiques d'intervention doivent être faits en fonction des priorités et opportunités existantes.



PREMIÈRE ÉTAPE : L'ÉTABLISSEMENT DES BASES DU DÉVELOPPEMENT FUTUR

4. Durant quelle période sera-t-il entrepris ?

La période d'établissement des bases du futur s'étend sur la période 2008- 2010 et couvre les trois années de mise en œuvre des engagements économiques et financiers de l'Etat haïtien vis-à-vis du Fonds Monétaire International (FMI). Elle est dite de croissance lente ou modeste car l'effort portera essentiellement sur l'accélération du développement social.

5. Pourquoi une vulgarisation du DSNCRP ?

Au cours de cette période, le DSNCRP bénéficiera d'une campagne de promotion qui sera menée dans une double perspective. Premièrement, en vue de la diffusion d'une nouvelle conception du développement d'Haïti en tant que chemin d'espoir vers la

construction d'une nouvelle nation. Et deuxièmement, afin de mettre en place un puissant réseau d'alliances autour de la stratégie de développement retenue.

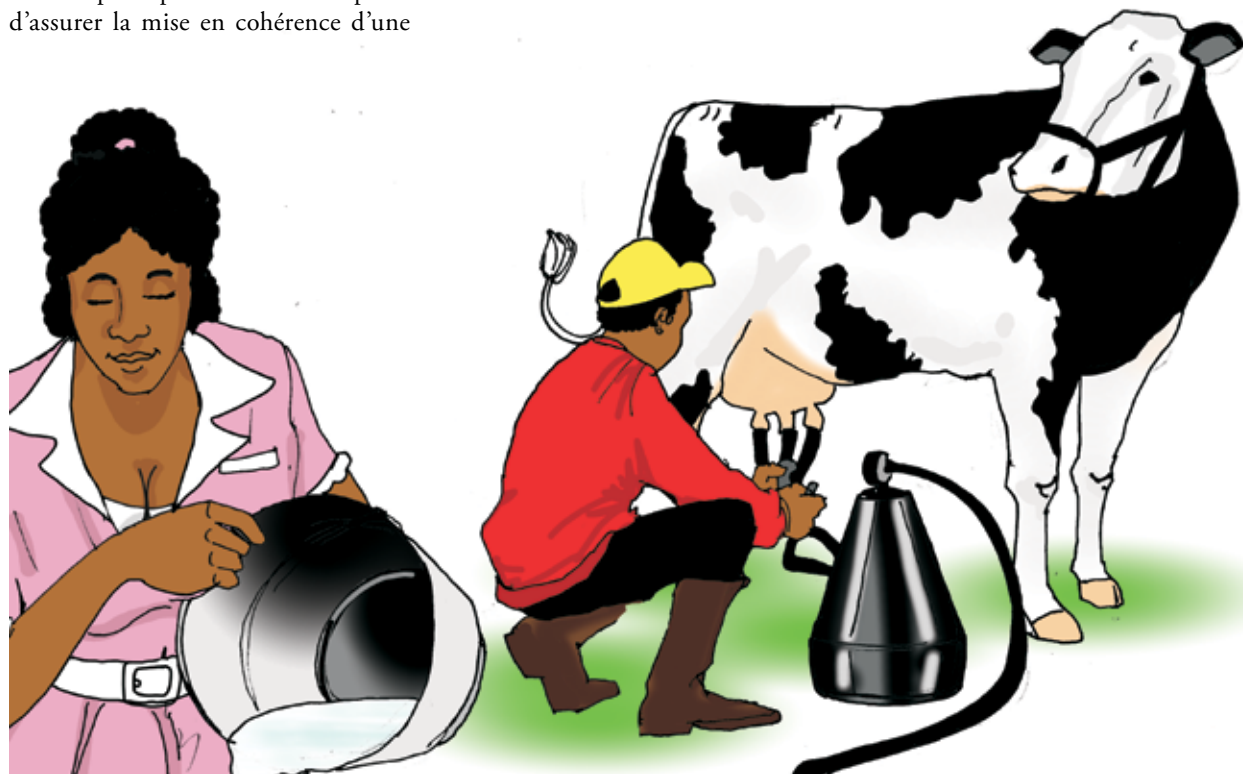
6. Pourquoi cibler l'administration publique centrale ?

La principale structure capable d'assurer la mise en cohérence d'une

stratégie globale de développement demeure le système d'administration publique centrale mais déconcentrée et décentralisée. Cette machine étatique comporte néanmoins une série de problèmes à résoudre et qui l'empêchent de fournir efficacement les résultats escomptés.

7. A quel niveau faut-il poursuivre certaines actions déjà initiées ?

Sur le plan de la gouvernance, les efforts doivent continuer d'autant qu'ils favorisent le maintien du fonctionnement actuel de l'économie haï-



LES NOUVELLES PRIORITÉS
DEVANT FAVORISER
UNE CROISSANCE EN
FAVEUR DES PAUVRES...
LA RELANCE
DE LA PRODUCTION
ALIMENTAIRE

LA STRATÉGIE SANITAIRE DONNERA ELLE-MÊME LA PRIORITÉ AUX UNITÉS COMMUNALES DE SANTÉ, AUX MALADIES ENDÉMIQUES, À LA GOUVERNANCE DU SECTEUR, AU DÉVELOPPEMENT DE RESSOURCES HUMAINES ET À LA GESTION DES HÔPITAUX.

► tienne axée sur une gestion saine et l'application de politiques prudentes liées au budget et à la monnaie locale.

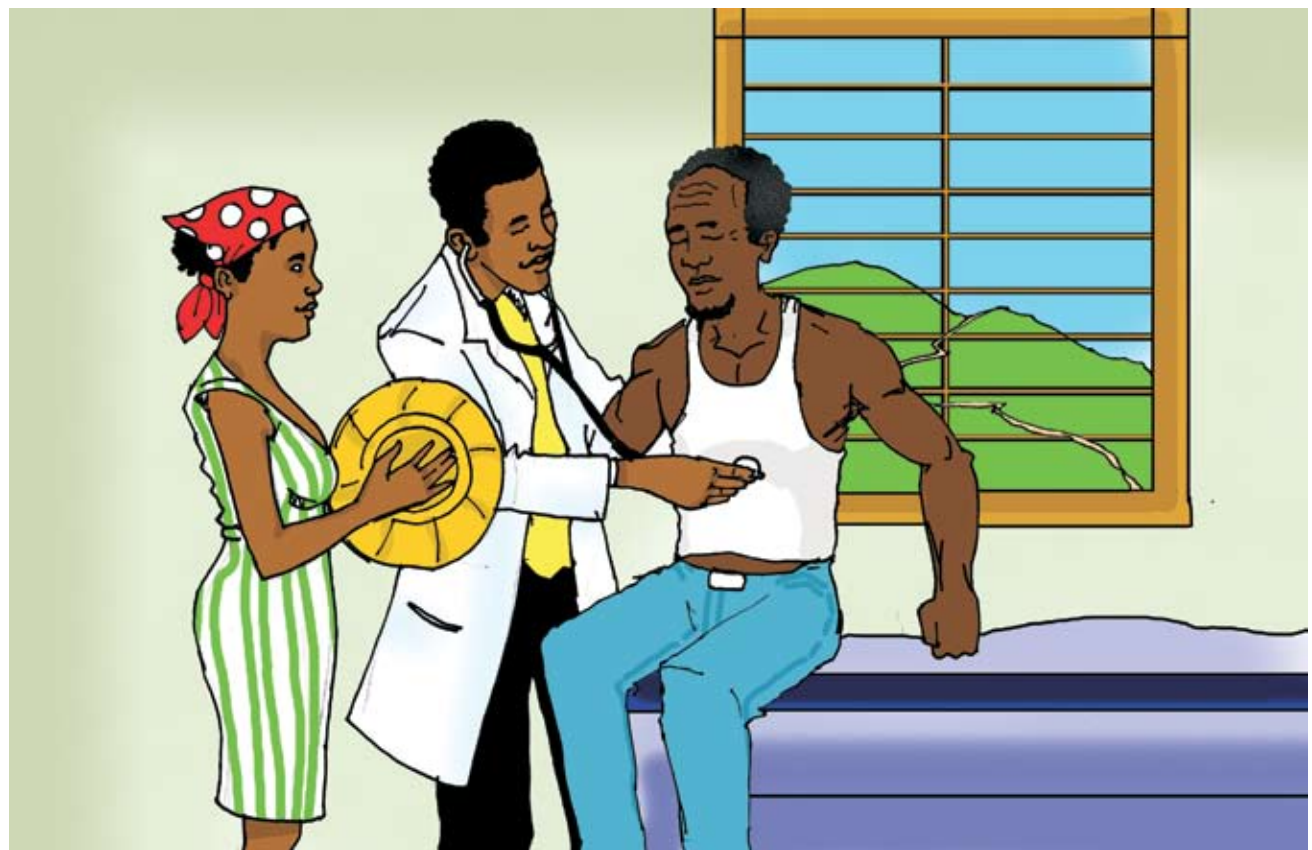
8. Quelles sont les nouvelles priorités retenues pour une réduction de la pauvreté?

Tout en poursuivant les actions entreprises dans différents domaines, les nouvelles priorités devant favoriser une croissance en faveur des pauvres concernent la modernisation de l'agriculture, la relance de la production alimentaire, le renforcement de l'effort de modernisation des infrastructures de transport, l'amélioration de la fourniture de l'énergie électrique et le développement des télécommunications. La promotion d'une plus grande justice à travers l'éducation et la santé constituera l'axe principal de toutes les actions de réduction de la pauvreté et des inégalités au cours de cette première période.

9. Sur le plan de l'éducation et de la santé, quels seront les choix stratégiques ?

Plus spécifiquement, la stratégie d'éducation mettra l'accent sur l'offre scolaire, le statut des enseignants et directeurs d'écoles, l'encadrement des écoles, des élèves et parents et la régulation du système. La stratégie sanitaire donnera elle-même la priorité aux unités communales de santé, aux maladies endémiques, à la gouvernance du secteur, au développement de ressources humaines et à la gestion des hôpitaux.

LA STRATÉGIE D'ÉDUCATION METTRA L'ACCENT SUR L'OFFRE SCOLAIRE, LE STATUT DES ENSEIGNANTS ET DIRECTEURS D'ÉCOLES, L'ENCADREMENT DES ÉCOLES, DES ÉLÈVES ET PARENTS ET LA RÉGULATION DU SYSTÈME



DEUXIÈME ÉTAPE : LA CONSOLIDATION DES ACQUIS ET L'EXPLOITATION DES OPPORTUNITÉS

10. Qu'est ce qui caractérise cette seconde période ?

Cette période débutera à l'aube de l'exercice fiscal 2009-2010. Une croissance accélérée et une maîtrise du développement social seront recherchées alors que l'objectif visé est la réduction de la pauvreté humaine et monétaire

11. Quels seront les secteurs d'intérêt ?

L'environnement global de l'économie sera réorienté pour devenir plus incitatif et ceci dans des secteurs à forte potentialité exploitable tels : le secteur agricole, l'agro-industrie, le tourisme et les filières textiles. Ainsi, la Banque Centrale ne devrait plus se concentrer uniquement

L'ENVIRONNEMENT GLOBAL DE L'ÉCONOMIE SERA RÉORIENTÉ POUR DEVENIR PLUS INCITATIF ET CECI DANS DES SECTEURS À FORTÉ POTENTIALITÉ EXPLOITABLE TELS : LE SECTEUR AGRICOLE, L'AGRO-INDUSTRIE, LE TOURISME ET LES FILIÈRES TEXTILES

sur la réduction de la hausse généralisée et continue des prix à la consommation, elle devrait cibler également la croissance et la création d'emplois.

12. Comment fera-t-on pour améliorer le rendement des travailleurs ?

L'amélioration rapide du rendement des travailleurs, facteur impor-

tant de compétitivité, sera liée à la mise en place de politiques sectorielles, spécifiques et transversales visant le développement, la fourniture de services de base appropriés et accessibles à toute la population et contribuant à la création d'un nouvel environnement d'affaires moderne.

13. Quelle sera la base de la Nouvelle Economie d'Haïti ?

Vu la difficulté existante et à court terme de mobiliser des ressources importantes d'épargne et d'investissement pour assurer le démarrage du développement social et économique du pays alors que les pressions demeurent incessantes, une des stratégies retenues est le développement de pôles de croissance autour de groupes d'activités spécifiques dans des zones cibles. Une telle stratégie sera à la base de la Nouvelle Economie haïtienne puisque ces pôles constitueront un puissant instrument de la croissance d'Haïti.

UNE DES STRATÉGIES RETENUES EST LE DÉVELOPPEMENT DE PÔLES DE CROISSANCE AUTOUR DE GROUPES D'ACTIVITÉS SPÉCIFIQUES DANS DES ZONES CIBLES



VIZYON AK GWO DEFI YO

Gwo defi pou 2015

1. Kouman sitiyasyon mizè an Ayiti ka fè bak ?

Sitiyasyon mizè anpil ayisyen ap viv depi kèk lane touche konsyans moun kap viv andan peyi a tankou sila yo ki nan dyaspora. Si nou vle l fè bak, li enpòtan pou'n poze aksyon ki marye ak kat 4 gwo defi.

2. Ki 4 gwo defi sa yo ?

Se angajman serye peyi Ayiti nan ratrapaj Objektif Milènè pou Devlopman (OMD); nesosite pou devlope yon ekonomi modèn

epi konpetitif nan tout peyi a; fè yon bon pase men nan Administrasyon leta a; bay sa nou konn fè ak sa nou konnen plis valè pandan nap devlope pi byen kreyativite nou ak kapital kiltirèl peyi a.

3. Kouman pou atake 4 gwo defi sa yo?

Pou atake 4 gwo defi sa yo, nou bezwen fè sa nou pat janm fè anvan, sa vle di, mobilize moun ki konnen, materyèl ak anpil lajan, resous sa yo dwe disponib epi estrateji pou entèkansyon yo dwe fèt selon priyorite ak opòtinite.



PREMYE ETAP : FONDMAN BAZ POU DEVLOPMAN DEMEN

5. Pandan ki peryòd fondman sa a ap rive fèt ?

Peryòd fondman baz pou devlopman demen an soti nan lane 2007 pou rive 2010, li kouvri 3 lane kote Leta Ayisyen ap mete sou pye angajman ekonomik ak finansye li pran fas ak Fond Monetè Entènasyonal (FMI). Pandan peryòd sa a, kwasans lan pap rapid epi efò yo ap chita sou akselerasyon devlopman sosyal la.

6. Pou kisa nap fè plis moun konnen DSCNCRP a ?

Pandan peryòd sa a, DSCNCRP a pral benefisye yon pwomosyon kap



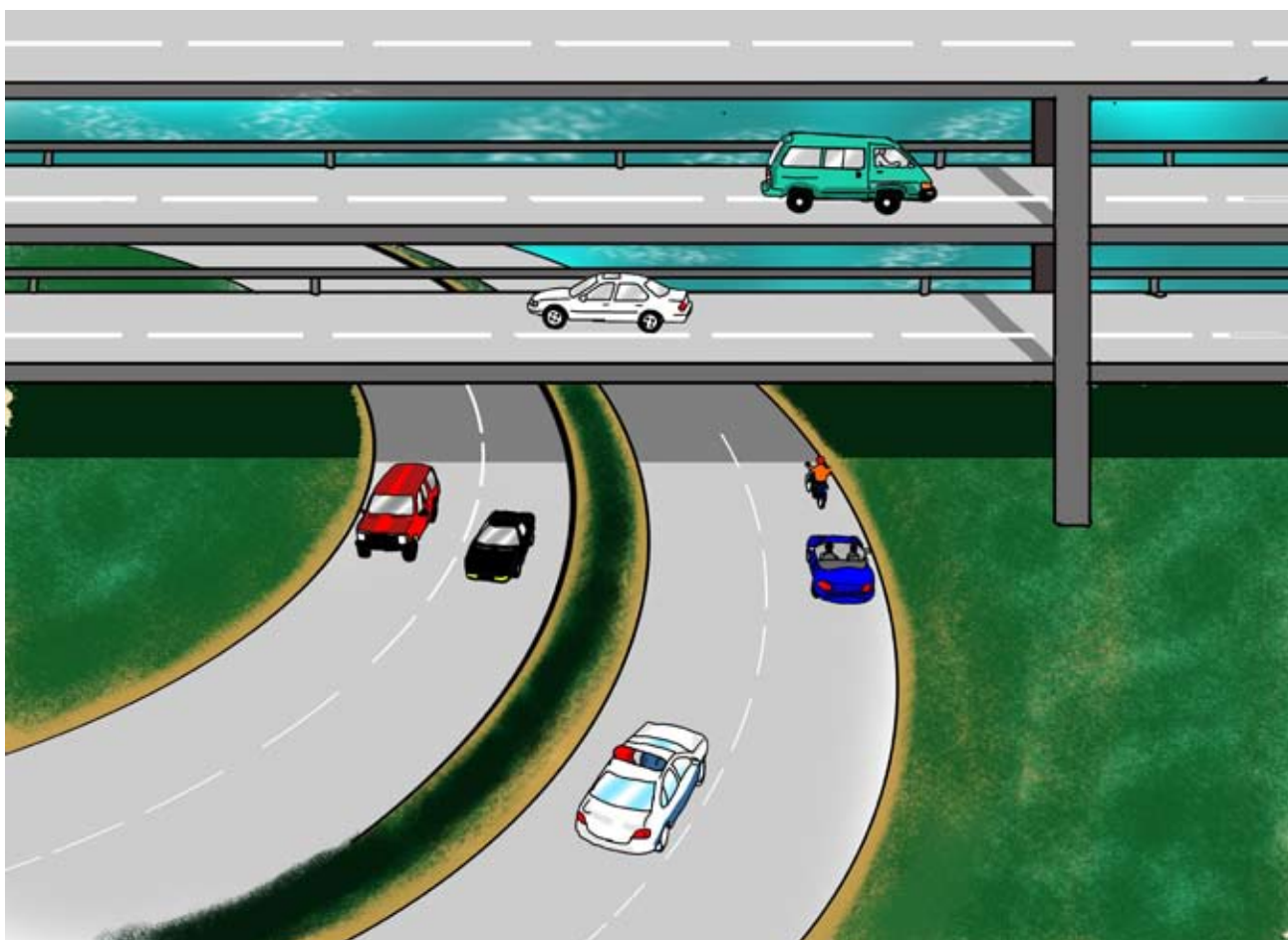
pouswiv 2 objektif. Premyèman, fè tout moun konnen nouvel konsepsyon devlopman peyi a kap chimen lespwa pou yon lòt nasyon. E dezyèmman, rive mete anplas yon rezon moun ak enstitisyon djanm ki dakò ak estrateji ki pral chwazi a.

7. Pouki sa nou atake administrasyon leta a ?

Prensipal estrikti ki kapab rann yon estrateji devlopman lojik se sistèm administrasyon piblik la men ki dekon-santre e ki desantralize. Pou sa fèt tou, fòk nou rive rezoud kèk pwoblèm ki gen nan administrasyon piblik la e ki anpeche li bay bon jan rezilta yap tann nan men li.

8. Nan ki domèn pou nou kontinye pouswiv kèk aksyon ki deja sou pye ?

Sou kesyon jan peyi a ap jere, efò kap fèt yo dwe kontinye sitou yo pèmèt yon fonksyonman nòmal ekonomi a ki chita sou jesyon klè ak aplikasyon bon jan mezi ki gen pou wè ak bidjè e lajan peyi a.



DSCNCRP A PRAL
BENEFISYE
YON PWOMOSYON
KAP POU SWIV [KÒM]
OBJEKTIF FÈ TOUT
MOUN KONNEN
NOUVÈL KONSEPSYON
DEVLOPMAN PEYI A
KAP CHIMEN LESPWA
POU YON Lòt Nasyon

NOUVÈL PRIYORITE YO AP KONSÈNE AGRIKILT, PWODIKSYON MANJE,
ZAFÈ TRANSPÒ, ENÈJI ELEKTRIK AK DEVLOPMAN TELEKOMINIKASYON
... PWOMOSYON YON PI BON JISTIS ANPASAN PA LEDIKASYON AK LASANTE ...

► **9. Ki priyorite nou kenbe pou n ka diminye povrete a ?**

Pandan nap pouswiv aksyon nan plizyè domèn, nouvèl priyorite yo ap konsène agrikilti, pwodiksyon manje, zafè transpò, enèji elektrik ak devlopman telekomunikasyon. Pwomosyon yon pi bon jistis anpasan pa ledikasyon ak lasante dwe sèvi baz tout aksyon rediksyon povrete ak inegalite pandan premyè peryòd sa a.

10. Nan zafè ledikasyon ak lasante a, ki chwa kap ba nou pi bon rezilta e pi rapid ?

Estrateji nan zafè ledikasyon an ap gen pou wè ak sa nap pwopozè moun sou kesyon lekòl, wòl enseyan ak direktè lekòl, ankadremman elèv ak paran e bon jan fonksyonman sistèm edikatif la. Estrateji lasante ap bay priyorite ak estrikti lasante ki nan komin yo, ak maladi ki chita sèlman an Ayiti, ak jan sektè sa a dwe jere epitou devlopman moun kap travay nan sekte ya ak jesyon lopital yo.



DEZYÈM ETAP : BAY SA NOU GENYEN PLUS JARÈT EPI EKSPLOWATE OPÒTINITE YO

PERYÒD FONDMAN BAZ POU DEVLOPMAN DEMEN AN SOTI NAN LANE 2007 POU RIVE 2010. PANDAN PERYÒD SA A, KWASANS LAN PAP RAPID EPI EFÒ YO AP CHITA SOU AKSELERASYON DEVLOPMAN SOSYAL LA.

....

PRENSIPAL ESTRIKTI KI KAPAB RANN YON ESTRATEJI DEVLOPMAN LOJIK SE SISTÈM ADMINISTRASYON PIBLIK LA MEN KI DEKONSANTRE E KI DESANTRALIZE.

11. Kisa ou jwenn nan dezyèm peryòd sa a ?

Peryòd sa a koumanse nan kòmansman ekzèsis fiskal 2009-2010, lap yon moman pou nou chache yon kwasans rapid ak yon bon kontrol devlopman peyi a. Objektif la se rediksyon povrete kay moun e pemet moun gen plis lajan nan poch yo.

12. Ki sektè kap pi enpòtan ?

Anviwonman global ekonomi peyi a gen pou l' rebalanse pou l' ka vinn pi entèrèsan pou investisè e fòl rive fèt nan sektè ki gen anpil potansyalite tankou sektè agrikòl, agwo endistri, touris ak

ANVIWONMAN GLOBAL EKONOMI PEYI A GEN POU L' REBALANSE... E FÒL RIVE FÈT NAN SEKTÈ KI GEN ANPIL POTANSYALITE TANKOU SEKTÈ AGRIKÒL, AGWO ENDISTRI, TOURIS AK FILYÈ TEKSTIL

filyè tekstil. Nan sans sa a Bank santral pap sèlman konsantre l' sou rediksyon pri pwodwi, fòl atake tou kwasans ak kreyasyon anplwa.

13. Kouman nap rive amelyore rannman travayè yo ?

Amelyorasyon rapid rannman travayè yo, yon faktè enpòtan konpetiti-

vite, ap makonnen ak de mezi politik klè ki pou mete anplas nan chak sektè enpòtan yo. Mezi sa yo kab touche plizyè sektè tou pou rive devlope e founi sèvis de baz nesèsè ke tout moun ka jwenn epitou kontribye pou kreyasyon yon nouvèl anviwonman modèn pou ankouraje biznis nan peyi ya.

14. Kisa kap baz nouvèl ekonomi peyi a ?

Li klè ke difikilte yo anpil jounen jodi a pou jwenn lajan ki pou pèmèt demaraj devlopman sosyal ak ekonomik peyi a rive fèt . Aloske gen anpil presyon kap fèt pou chanje bagay yo, youn nan estrateji pou nou kenbe se devlopman sa yo rele pòl kwasans kote yo gwoupe yon bann aktivite nan de zòn pwodiktif. Estrateji sa a ap baz nouvèl ekonomi peyi a paske gwoup aktivite sa yo dwe tounen enstrimen kap fè peyi a vanse pi devan.



YOUN NAN ESTRATEJI POU NOU KENBE SE DEVLOPMAN SA YO RELE PÒL KWASANS KOTE YO GWOUPE YON BANN AKTIVITE NAN DE ZÒN PWODIKTIF